

# MIB P.M.



Módulo de Interpretación de Biomarcadores Patología Mamaria



## Qué es

El nuevo Módulo de Interpretación de Biomarcadores en Patología Mamaria es una herramienta de **formación on-line** dentro del Programa de Calidad de la SEAP basado en una biblioteca de imágenes digitalizadas de **casos con un diagnóstico conocido que han sido consensuados por un panel de expertos.**

El objetivo es permitir **al patólogo profundizar en el diagnóstico de los principales biomarcadores del cáncer de mama y conseguir un mejor diagnóstico** de casos con utilidad en su práctica clínica diaria.

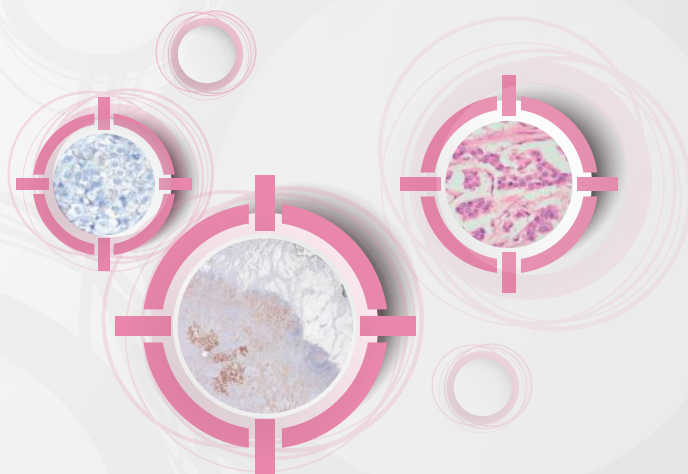
## Principal objetivo

El Módulo de Interpretación de Biomarcadores en Patología Mamaria es un programa de formación acreditado oficialmente por la SEAP donde se pretende **revisar conceptos en el diagnóstico de biomarcadores en cáncer de mama, actualizar sus conocimientos y comparar los resultados** a lo largo del tiempo en un proceso de aprendizaje continuo.

- Resolución de **casos clínicos reales** de cáncer de mama a través de **preparaciones digitales.**
- **Autoevaluación** del diagnóstico anatomopatológico.
- **Comparación de su diagnóstico** con el realizado por el **grupo de patólogos expertos del Club de Patología Mamaria de la SEAP.**

**SeAP-IAP**

[Sociedad Española de Anatomía Patológica]  
[International Academy of Pathology]



## Cómo funciona

1. Inscribese en el Módulo de Interpretación de Biomarcadores en Patología Mamaria a través del siguiente link:  
**[www.seap.es/inscripcion-mib](http://www.seap.es/inscripcion-mib)**
2. Acceda al Módulo de Interpretación de Biomarcadores en Patología Mamaria de forma **anónima e individual**, mediante una **clave de acceso personal** que se le enviará. (La información contenida en el programa de formación es **rigurosamente confidencial**).
3. El programa tiene una **duración de un año, con 3 rondas** espaciadas en el tiempo. Cada ronda incluirá una serie de casos prácticos que contienen una **breve historia clínica y preparaciones digitales teñidas con los biomarcadores** más interesantes.
4. **Responda a las preguntas** que se le formulen relacionadas con la interpretación del caso, durante el tiempo en que la ronda permanezca abierta.
5. Al cierre de cada ronda el programa **resuelve el diagnóstico de los casos, se actualizan los comentarios y le informa de la bibliografía más interesante** al respecto.
6. Finalmente, se remitirá, de manera individual, el **certificado acreditando su participación**.

**SeAP-IAP**  
[Sociedad Española de Anatomía Patológica]  
[International Academy of Pathology]

Con la colaboración de

